

Dai prerequisiti all'apprendimento del Braille

*dr.ssa Beatrice Ferrazzano
Centro di Consulenza Tiflodidattica di Foggia*

20 febbraio 2021
Quattordicesima giornata nazionale del Braille



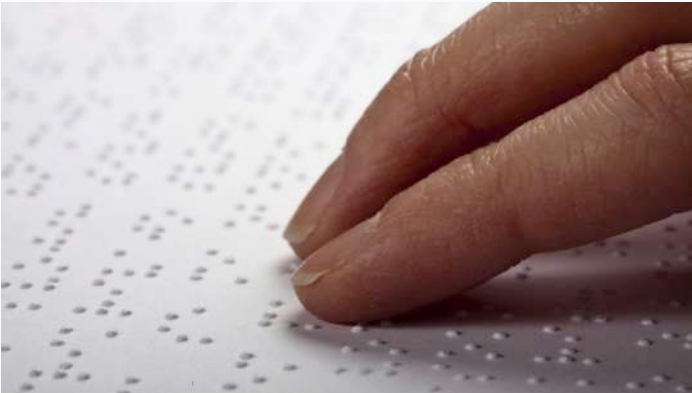
Storia
di un codice
universale



Centri di Consulenza Tiflodidattica

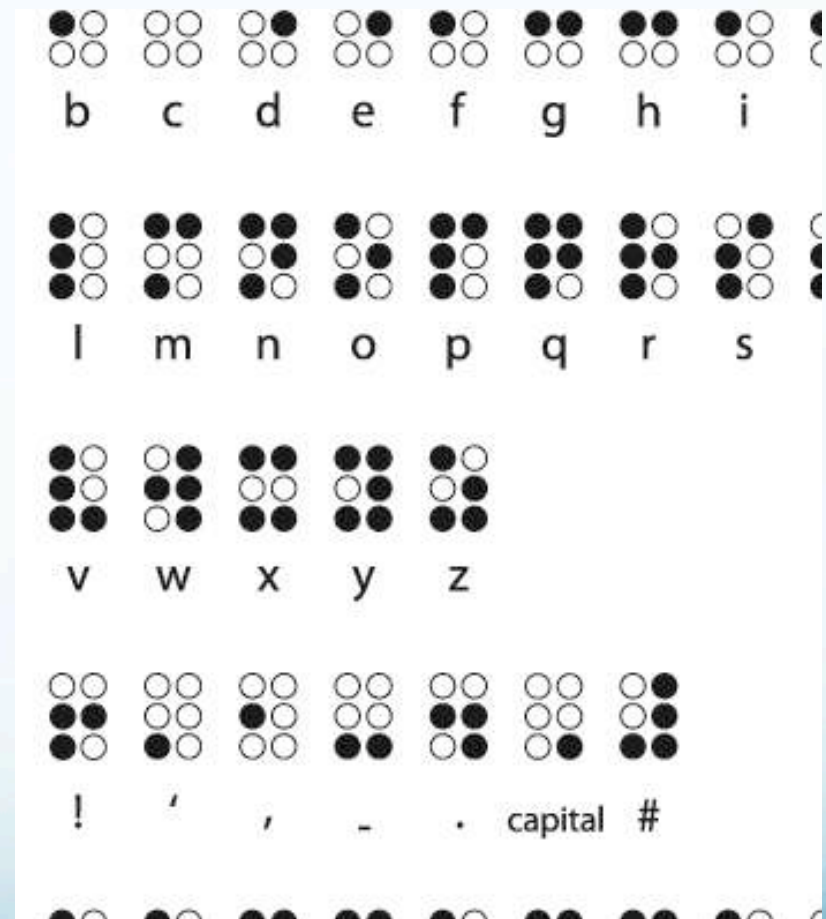
Centro di Consulenza Tiflodidattica

- **Tiflos** = cieco
- **Tiflodidattica** = didattica per alunni con minorazione visiva
- **Finalità:** offrire una consulenza pedagogica, didattica e strumentale sul materiale didattico disponibile.



- Imparare a leggere e a scrivere è essenziale per interagire con la realtà circostante, scoprire la propria identità sociale ed esprimere le proprie potenzialità sia sul piano cognitivo che affettivo e creativo

• (Quatraro e Ventura, 1992)

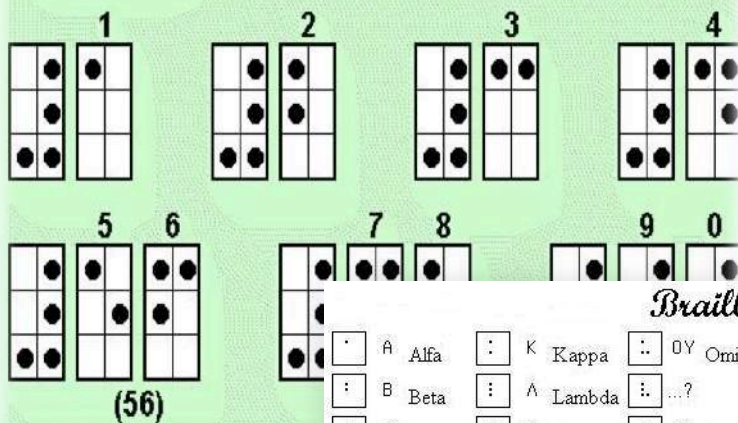


Il Braille non è una lingua, ma un sistema di scrittura tattile



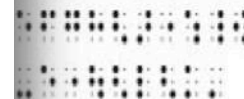
Alcuni ambiti di applicazione

Numeri Cardinali



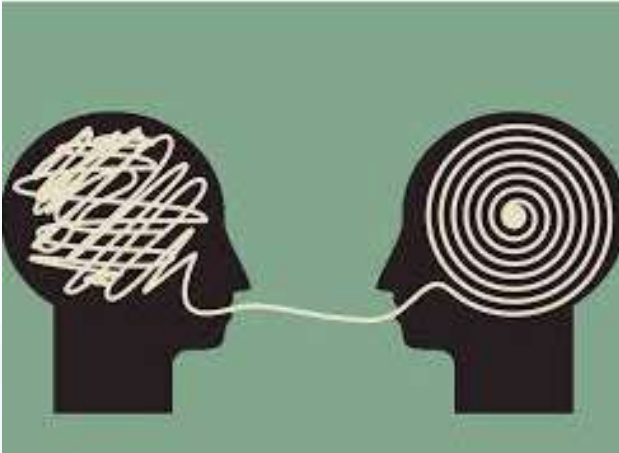
Braille Greco

⠠	Α	Alfa	⠠	Κ	Kappa	⠠	Ϝ	Omicron+Upsilon	⠠	ΑΥ	Alfa+Upsilon
⠠	Β	Beta	⠠	Λ	Lambda	⠠	...	?	⠠	ΑΙ	Alfa+Iota
⠠	...	?	⠠	Μ	Mu	⠠	Ξ	Xi	⠠	ΕΙ	Epsilon+Iota
⠠	Δ	Delta	⠠	Ν	Nu	⠠	Υ	Upsilon	⠠	Θ	Theta
⠠	Ε	Epsilon	⠠	Ο	Omicron	⠠	Ζ	Zeta	⠠	ΕΥ	Epsilon+Upsilon
⠠	Φ	Phi	⠠	Π	Pi	⠠	Ψ	Psi	⠠	...	?
⠠	Γ	Gamma	⠠	Ι	Iota	⠠	...	?	⠠	ΥΙ	Upsilon+Iota
⠠	Χ	Chi	⠠	Ρ	Ro	⠠	{	{	⠠	ΕΥ	Eta+Upsilon
⠠	Ι	Iota	⠠	Σ	Sigma	⠠	+	+	⠠	ΟΙ	Omicron+Iota
⠠	Ω	Omega	⠠	Τ	Tau	⠠	}	}	⠠	...	?
⠠	...	?	⠠	/	/	⠠	...	?	⠠	capital	letter
⠠	...	?	⠠	Η	Eta	⠠	numeric	indicator	⠠	...	?
⠠	...	?	⠠	...	?	⠠	...	?	⠠	...	?
⠠	...	?	⠠	...	?	⠠	...	?	⠠	...	?





Percorso Cognitivo



Percorso psicologico



Percorso psicomotorio

Il bambino non vedente

- Necessita nelle prime tappe di sviluppo della mediazione dell'adulto per attivare azioni spontanee
- non apprende per imitazione
- ha bisogno di partire “sempre” dall'esperienza concreta
- ha gli stessi obiettivi e gli stessi bisogni di tutti gli altri bambini
- si differenzia nei modi, nei mezzi, negli strumenti e nei tempi.

Pre-requisiti per il Braille

- Schema corporeo
- concetti topologici
- lateralità
- sviluppo immaginativo motorio
- sviluppo senso percettivo



AZIONE

IMMAGINE DEL CORPO O
CORPO VISSUTO



IMMAGINE MENTALE

CONCETTO DI CORPO O
CORPO PERCEPITO

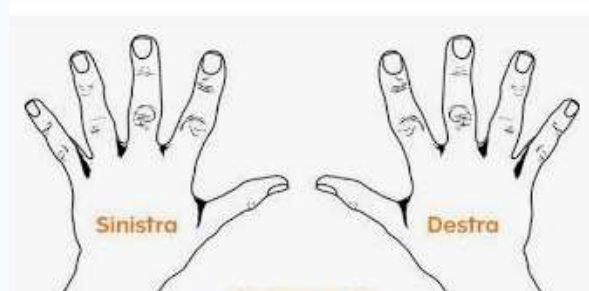


RAPPRESENTAZIONE SIMBOLICA

SCHEMA CORPOREO O
CORPO RAPPRESENTATO

CONCETTI TOPOLOGICI





Riconoscere la dx e la sx sul proprio corpo

es.: cosa ho a dx e cosa ho a sx



Riconoscere la dx le sx nello spazio

es.: a destra troviamo il tavolo e a sx il letto



Riconoscere la dx e la sx effettuando delle rotazioni di 180°, 360° e 90°

es.: all'inizio a dx c'era il tavolo e ora cosa c'è a dx?



SVILUPPO IMMAGINATIVO MOTORIO

1. ESPERIENZE SENSO-PERCETTIVE
2. MOVIMENTO/SPOSTAMENTO NELLO SPAZIO

EDUCAZIONE DELLA MANO



- Vari tipi di prensioni
- attività per sviluppare l'aspetto motorio (attaccare, stacare, aprire, chiudere, allacciare, slacciare, ecc.)
- coordinamento bimanuale (costruzioni di varia grandezza, casellario Romagnoli, ecc.)
- attività senso percettive
 - (liscio, ruvido, morbido, ecc.)
 - conoscenza delle forme (triangolo, cerchio, prisma, cubo, ecc.)

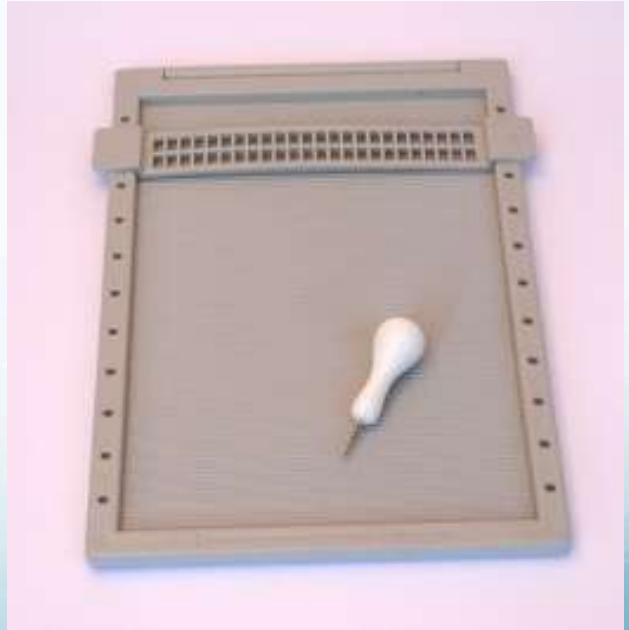
STRATEGIE E METODOLOGIE

- proposte didattiche in forma ludica
- obiettivi da raggiungere ben chiari
- utilizzare punti di riferimento tattili e acustici nell'ambiente
- utilizzare indicazioni topologiche precise
- motivare e incentivare l'esperienza
- utilizzo di un linguaggio aderente alla realtà
- verbalizzazione accurata (prima, durante e dopo) e corrispondente all'azione che si compie
- esperienze ripetute fino al consolidamento

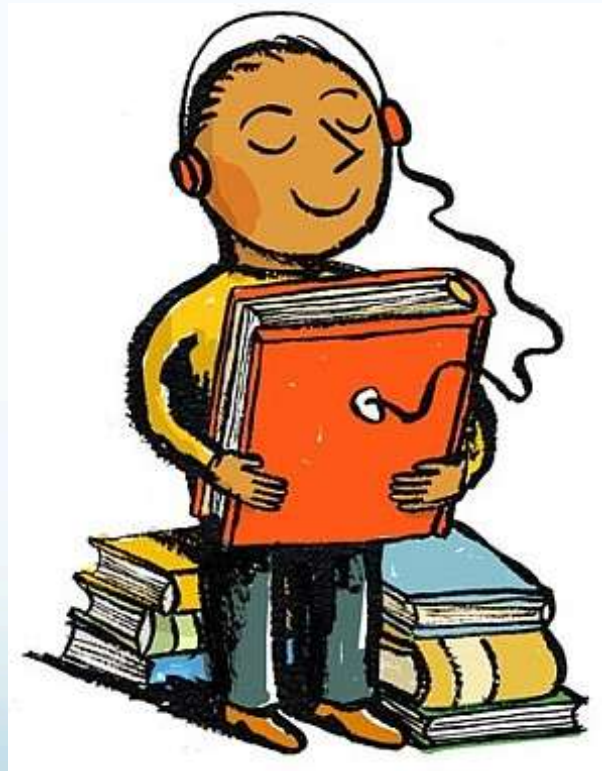
NON SOSTITUIRSI AL BAMBINO

Strumenti per la scrittura Braille





Si all'ascolto ma come integrazione alla lettura tattile



Grazie per l'attenzione

GRAZIE PER L'ATTENZIONE

